

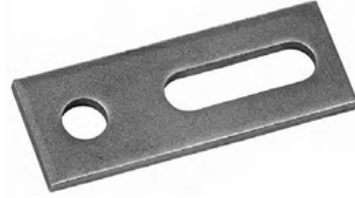
# Zubehör & Lösungen

für die fachgerechte Montage

**Adapterbleche z.B. zur Montage von Schienensystemen mit unten liegendem oder seitlichen Schraubkanal auf den S-5!® Klemmen mit M8-Gewinde.**

## Adapterblech V2A

- Material: 5mm Edelstahl A2
- Länge: 80mm, Breite: 30mm
- Rundloch: M11, Langloch: 40mm x 11mm
- VPE: 100 Stück je Schachtel

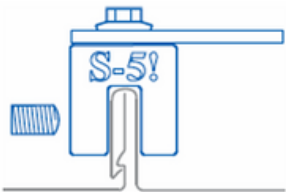


## Winkeladapter Alu

- Material: 6,25mm Aluminium (EN AW 6036 T6)
- Schenkel: 38mm und 58mm lang, 40mm breit
- 2 M9-Langlöcher 20mm + 40mm
- VPE: 100 Stück je Schachtel



**Wird zur Montage eine M8x16 Edelstahlschraube mit Sperrverzahnung im oberseitigen M8-Gewinde der S-5! Klemme verwendet, ist diese mit einem Drehmoment von 18 Nm anzuziehen. Bei den Anwendungen und der Montage mit S-5!® Klemmen sind die jeweiligen Montagehinweise zu beachten.**



E-Mini



S-Mini



Z-Mini



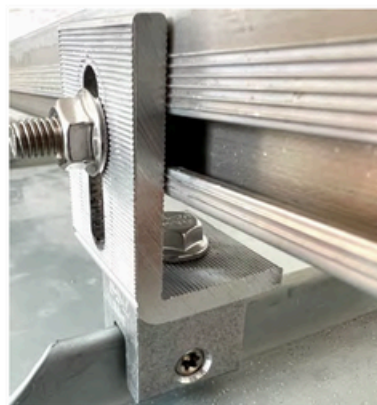
N-Mini



N1.5-Mini



R465-Mini



Die Eignung für den geplanten Verwendungszweck prüft der Planer und Anwender selbst. Die Materialeigenschaften der zusammen montierten Metalle und die Kombination untereinander sind vorab zu prüfen und zu beachten. Bei Nichtbeachtung unserer Montagehinweise, beim Ein- oder Zusammenbau unserer Produkte mit Bauteilen des Wettbewerbs und bei Verwendung und Kombination von weiteren Bauteilen, die nicht über uns bezogen wurden, übernehmen wir für daraus resultierende Mängel und Schäden keine Haftung. Die Gewährleistung ist insoweit ausgeschlossen. Die Verantwortung für die Montage, Eignung und die Anwendungen sowie eine weitergehende Haftung wird von RoofTech GmbH, S-5!® - Metal Roof Innovations Ltd. und den anderen Produzenten unserer vertriebenen Produkte grundsätzlich nicht übernommen.



📍 Benzstraße 21  
71101 Schönaich, Deutschland

☎ +49 7031 76965-20

✉ office@rooftech.de

🌐 www.rooftech.de